



# TRANSPORTE PÚBLICO NA GRANDE VITÓRIA: O SISTEMA TRANSCOL



**Fábio Damasceno**

Secretário de Estado de Mobilidade e Infraestrutura do Espírito Santo e Presidente do CONSETRAM

## **07 municípios atendidos – 2 milhões de habitantes**

Todas as cidades da Região Metropolitana operam no Transcol

## **26.400 viagens/dia - 610 mil passageiros/dia**

10 terminais de Transcol + integração temporal e tarifária

## **Frota: 1.800 ônibus, sendo 900 com ar condicionado**

380 linhas percorrem 9 milhões quilômetros mensais

## **Ônibus, Mão na Roda e Aquaviário**



Pandemia: aumento dos custos de combustível	<b>Aquisição e fornecimento do combustível para a operação do Sistema Transcol</b>
Subsídio: cálculo por passageiro transportado	<b>Mudança do subsídio: o Estado assume a diferença entre o custo da operação e a receita, com pagamento por km. Zero de dívidas</b>
Transporte Urbano: Municipal x Metropolitano	<b>Sistema único (Metropolitano e Integração Tarifária)</b>



### **Tarifa Atual (Integrada): R\$ 4,70**

Nos últimos cinco anos, o reajuste do Transcol foi de 25,3% enquanto a inflação no mesmo período foi de 32,7% e o salário mínimo teve aumento de 41,4%.

### **Subsídio:**

O subsídio, em 2018, foi de R\$ 60 milhões e dívida de R\$ 360 milhões. Em 2023, o aporte foi R\$ 351 milhões.

**O sistema metropolitano de transporte no ES está sem dívidas.**





**Central de Gestão da Operação (GPS) e Videomonitoramento da frota e dos Terminais**

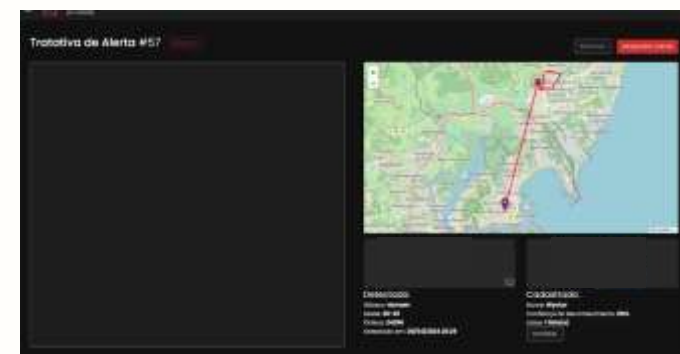
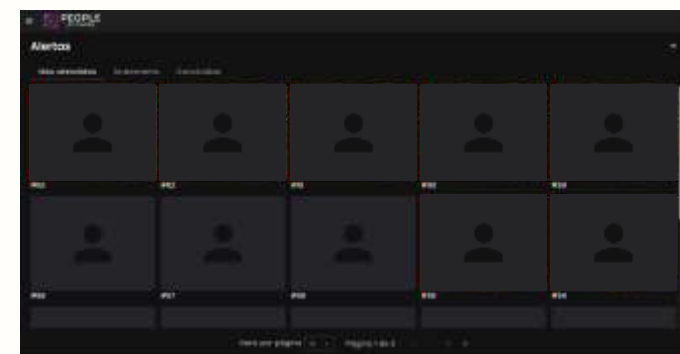
**Biometria Facial embarcada (Segurança Pública)**





A ferramenta People for Mobility possibilita a detecção e reconhecimento facial de passageiros que fazem uso do coletivo na Grande Vitória, facilitando a busca de pessoas desaparecidas ou que estão em uma das listas de pessoas de interesse do Governo do Estado.

Para o caso de pessoas procuradas ou consideradas perigosas, alertas são automaticamente registrados para oferecer ações de tratativas de ocorrências pelos órgãos competentes.



# Solução | All-in-one



1080P  
128° FOV



Frontal



Dual-TF card  
2 x 256G



Motorista



GPS/4G/Wi-Fi



Entrada para 4 câmeras



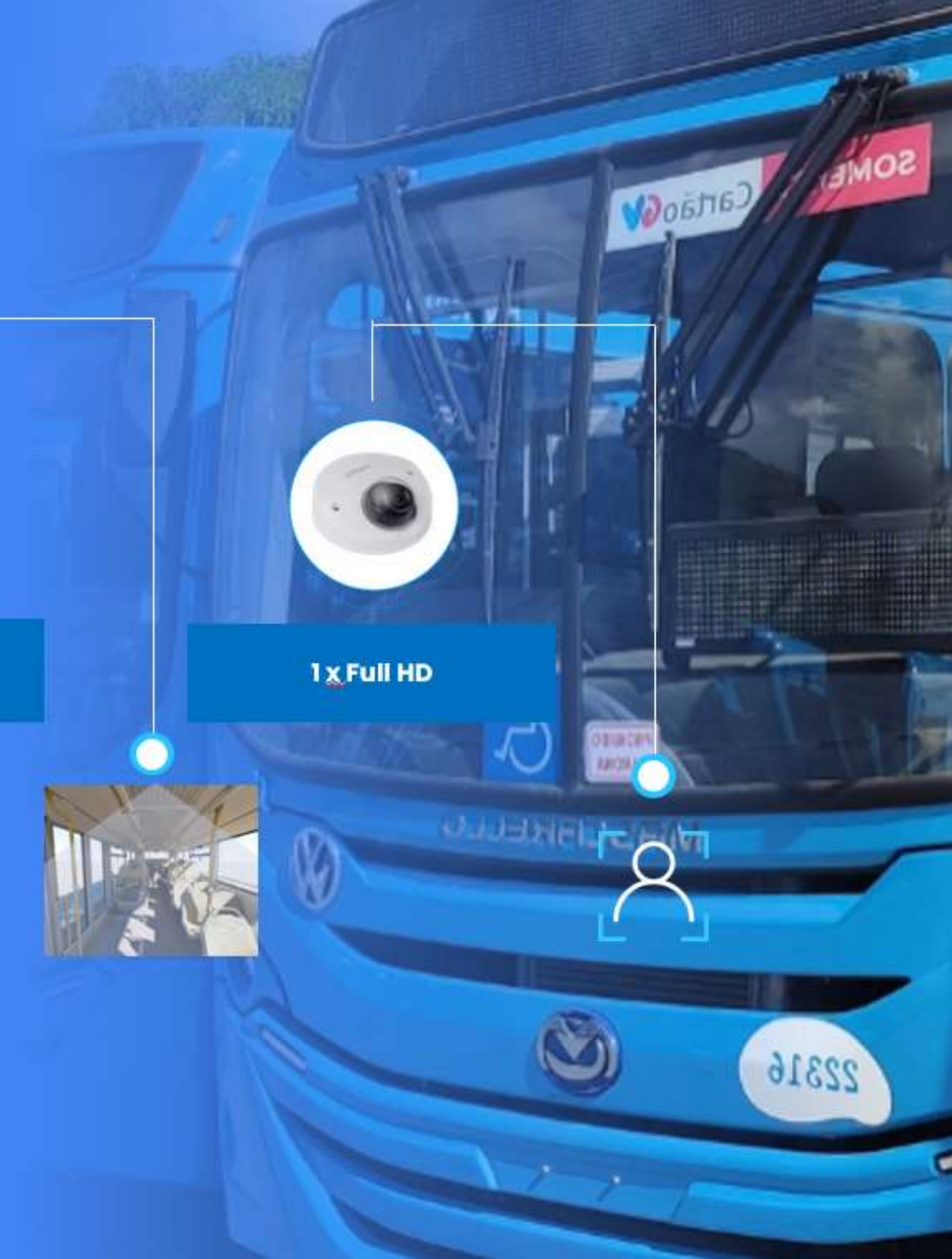
Reconhecimento Facial



3 x Full HD



1 x Full HD





### Renovação da Frota:

Aquisição de novos ônibus, todos com ar condicionado, com renovação de 900 dos 1.800 coletivos.

### Novo Sistema de Bilhetagem com Integração Temporal e Física







## Cartão GV:

Adoção do Bilhete Único Metropolitano.

## Aplicativo Ônibus GV:

Permite consultar o tempo de espera no ponto e informa a lotação das linhas em tempo real

Previsão de horários dos ônibus/linhas do Transcol

Itinerários das linhas

Informações sobre os ônibus (Wi-fi, ar-condicionado e acessibilidade)

Recarga/Cadastro do CartãoGV

Acesso à rede Wi-fi.



## Aquaviário:

São 03 barcos conectando 03 cidades e 52 viagens diárias sem cobrança adicional.

## Mais de 275 mil passageiros utilizaram o Aquaviário.

Uma das características do novo Sistema Aquaviário é a sua integração com o Sistema Transcol, sem custos adicionais.



## +AVANÇOS



### Ônibus Elétricos:

04 ônibus em operação.  
R\$ 150 milhões para  
aquisição de mais 50 e  
sistema de recarga



### Terminais:

No último ano, os  
terminais do Sistema  
Transcol receberam  
reformas e manutenção.



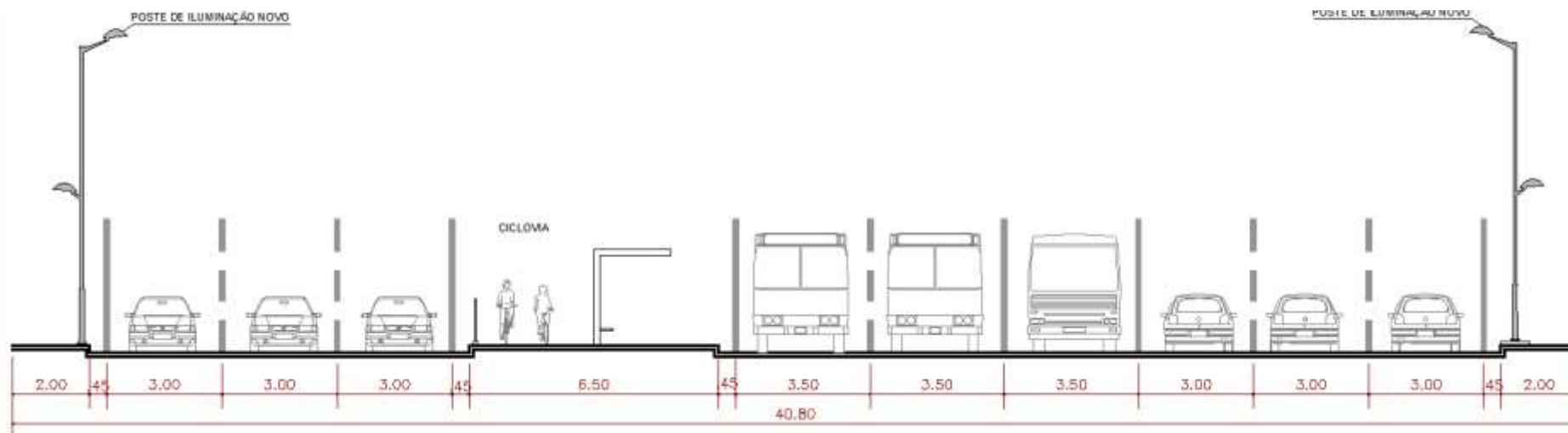
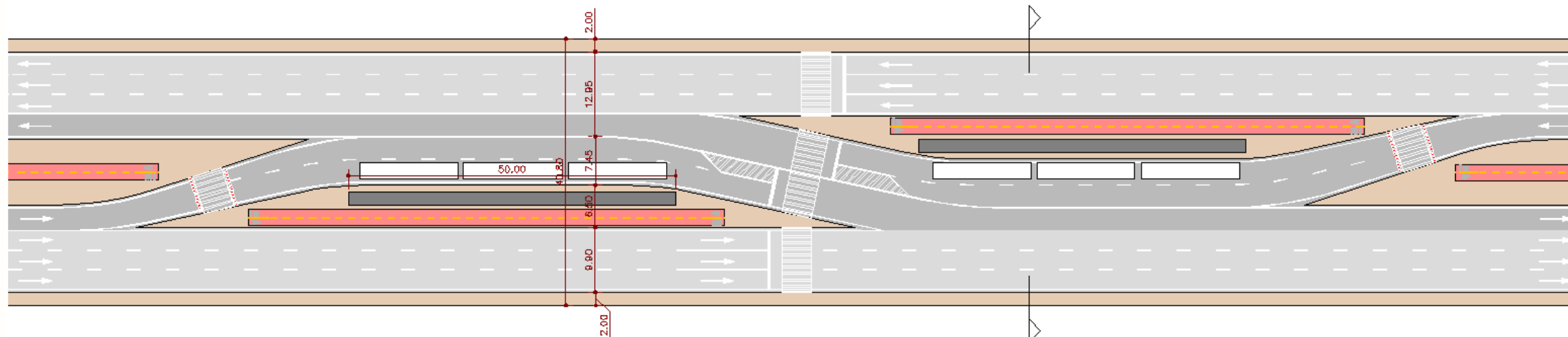
### Novas obras:

Implantação de 12 km  
(2024) de Corredor  
Exclusivo de Ônibus





# BRT VILA VELHA/CARIACICA



# MOBILIDADE MAIS HUMANA



## Ciclovia da Vida

Foi projetada com tela de proteção, coibindo suicídios, e contribuindo com o deslocamento de pessoas em bicicletas, instalada na Terceira Ponte.

São 3,5 km de extensão por sentido e 3 metros de largura.



## Ampliação da Terceira Ponte

A ampliação da Terceira Ponte, permitiu o tráfego em três faixas por sentido simultaneamente, aumentando a capacidade de fluxo em cerca de 40%.

**A Terceira Ponte passou a comportar um maior número possível de veículos e passageiros, minimizou os congestionamentos e diminuiu o tempo de viagem dos usuários.**



## Linha Verde

Implantação da Linha Verde na faixa à direita, exclusiva para ônibus, táxis, veículos de serviço, motos e caminhões.





### **Complexo Viário de Carapina:**

Ampliação da Rodovia das Panelleiras, implantação de viaduto, ciclovia, novas baías de ônibus e pontos, novas travessias para pedestres e áreas de lazer (interação com a comunidade).

**Foi notável a redução do tempo de viagem para os usuários.**



### **Portal do Príncipe:**

Alargamento de vias, implantação de ciclovia, implantação de ponto de ônibus inteligente e áreas de lazer (interação com a comunidade)..

**Mobilidade associada a novos espaços de convivência, lazer e esportes.**





## QUALIFICAÇÃO

O projeto implantou um sistema global de sustentabilidade ambiental no Transcol e nas empresas de ônibus da Grande Vitória, por meio de **melhorias em suas operações**, através da implementação de práticas ambientais e tecnologias sustentáveis.

O projeto de sustentabilidade perpassa pela adoção do uso de **ônibus elétricos e utilização de energia solar nos terminais, garagens e empresas**.

Além disso, envolve um processo de **educação ambiental**: todo o processo de melhorias, reciclagem, reaproveitamento e **treinamento das equipes** fortalece as práticas ambientais e tecnologias sustentáveis no sistema de transporte urbano.





GOVERNO DO ESTADO  
DO ESPÍRITO SANTO  
Secretaria de Estado de  
Mobilidade e Infraestrutura



Grande  Vitória  
Sistema Integrado



Jornada  
do Cliente

MaaS  
MOBILITY AS A SERVICE

Pay as  
You Go



Mobilidade  
Integrada



First last  
mile



Mão na Roda  
(on demand)

Mobilidade  
Humana

Smart Planning  
Mobilidade  
Complementar







**OBRIGADO**

